

# 面向企业的安全远程连接

欢迎了解 TeamViewer 远程连接平台如何实现安全、富有弹性的业务运营。



## 为什么要保障远程连接的安全？

因为部署安全的远程连接解决方案，可提高工作和团队的灵活性，增加组织的敏捷性和竞争力。

## 网络安全和新出现的威胁

当前令人不安的安全形势、过去几年如火如荼的数字化转型，以及向数字优先业务模式的转变，这些都意味着如何确保持续的运营能力，已成为各类企业的首要任务。

# 50%

的组织在过去一年中遇到了攻击增加情况



### 当前的威胁

- DDoS 攻击
- 威胁多样性
- 勒索软件
- 劫持挖矿
- SQL 注入
- 网上诱骗
- 供应链攻击
- 内部威胁
- 间谍软件
- 零日攻击
- 无文件攻击
- 中间人攻击

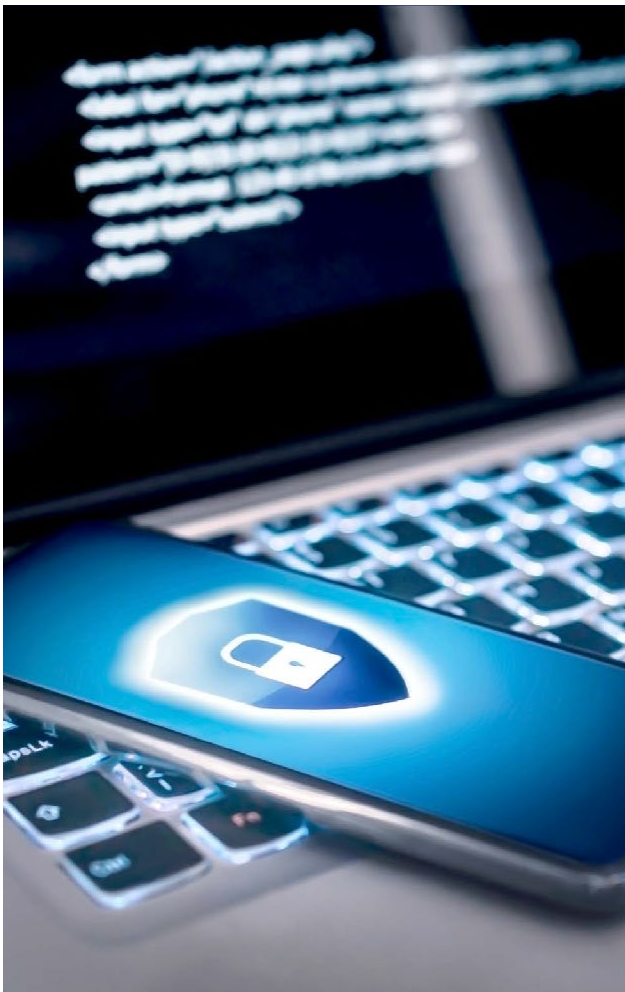


### 新出现的威胁

- 攻击面扩大
- 旧版系统
- 影子 IT
- IoT/OT
- 数据隐私
- 监管合规



资料来源：IDC



## 当前环境下组织机构的需求

远程连接平台可充当连接桥梁，确保公司始终敏捷运营、提升员工效率，自如应对竞争激烈的市场，并满足业务需求。

在整个价值链中，组织必须始终实现顺畅的支持体验。

## “分布-互联型”企业

为了适应不断扩大的规模，企业改变了工作场所结构，使之超越传统的办公限制，以便满足云、远程用户、应用程序和 IoT/OT 用例等新型需求。

## 企业远程连接解决方案

部署安全的远程连接解决方案，赋能组织管理人员、系统、流程和 workflows 之间的交互和通讯。



条件访问



用户隐私



双重身份验证



监管和合规性



密码随机化



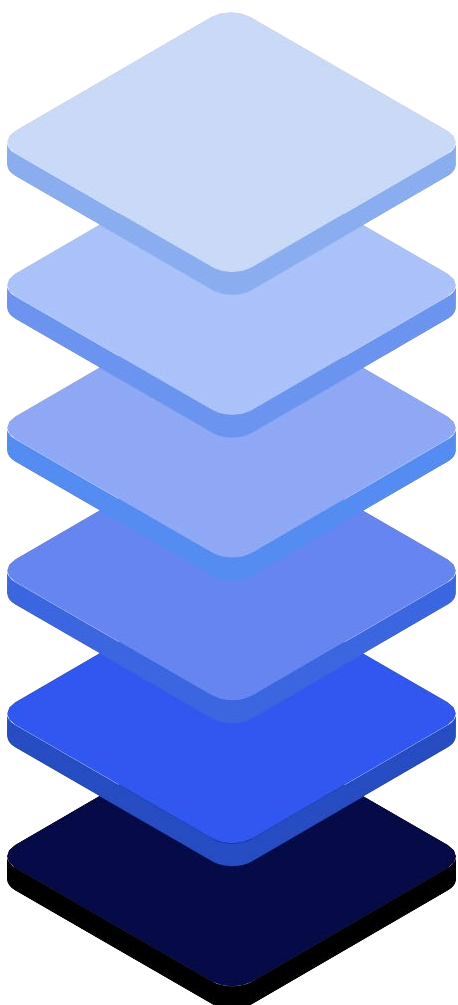
云、混合云和本地环境间的数据安全



端到端加密

## 安全远程连接框架

TeamViewer 深知通过远程连接推动业务取得成功，以及打造稳健的安全态势框架的重要性。整个框架分为如下六层：



### 规则

制定严格的规则，确保安全的远程连接体验。

### 配置

设立配置参数，力保整体安全。

### 风险

化解潜在风险，严防死守。

### 参与要素

全方位审视涉及安全漏洞或受安全漏洞影响的参与要素。

### 预期

确立适当的预期目标，实现更安全的远程连接体验。

### 承诺

打造涵盖整个组织的安全态势。

## 采用安全远程连接解决方案的好处

部署安全的远程连接解决方案，赋能组织管理人员、系统、流程和 workflows 之间的交互和通讯。

- ✔ 提高组织的总体安全态势
- ✔ 实现混合办公型员工计划
- ✔ 简化员工办公体验，提高效率
- ✔ 提高可见性，更好地了解网络上的资产
- ✔ 集成安全生态系统

## TeamViewer 服务认证

TeamViewer 符合一系列安全标准要求，已荣获各类认证。由于合规要求和监管环境不断变化，如需查看最新认证清单，请访问如下链接：

[www.teamviewer.com/en/trust-center/industry-leading-security/](http://www.teamviewer.com/en/trust-center/industry-leading-security/)



## 其他资源

### 有关安全的文档

安全手册：

[community.teamviewer.com/English/kb/articles/108686-welcome-and-introduction](https://community.teamviewer.com/English/kb/articles/108686-welcome-and-introduction)

六大安全黄金法则

[community.teamviewer.com/English/kb/articles/108694-six-golden-security-rules](https://community.teamviewer.com/English/kb/articles/108694-six-golden-security-rules)

如需了解更多详情，请扫描如下二维码访问 TeamViewer 网站：



或直接点击下列网址：

[www.teamviewer.com](http://www.teamviewer.com)

## 关于 TeamViewer 公司

TeamViewer 是享誉全球的技术公司，推出的远程连接平台兼具“强大”和“安全”特点，可随时随地跨平台访问、控制、管理、监控和支持任何设备。该公司拥有超过 625,000 名付费客户，同时为免费用户提供私人、非商业用途许可，目前全球安装设备已超 25 亿台。

TeamViewer 在远程连接、增强现实、物联网 (IoT) 和数字化客户互动领域发力创新，协助各行各业的公司通过无缝连接实现关键业务流程的数字化转型。

TeamViewer 成立于 2005 年，总部位于德国格平根，是一家拥有大约 1,400 名全球员工的上市公司。TeamViewer AG (TMV) 已在法兰克福证券交易所上市，是 MDAX 指数成分股。

欢迎关注我们，获悉前沿资讯



[www.teamviewer.com](http://www.teamviewer.com)

版权所有 © 2023 年 TeamViewer 德国有限公司和 TeamViewer 美国公司。保留所有权利。